

ArchiTECH.PC® 2015

First Edition

Performant, intuitif, économique, évolutif, connecté à plus de vingt logiciels de devis, à des logiciels traitant la RT 2012 et l'imagerie, ArchiTECH.PC® First Edition 2015 est devenu l'application professionnelle incontournable, aussi bien pour le dessin que pour les pièces écrites.

Des fonctionnalités à la carte pour ne pas avoir à payer celles dont vous n'aurez pas besoin.

ArchiTECH.PC® First Edition 2015 propose des options permettant d'adapter le logiciel à votre activité, en vous laissant libre d'évoluer à tout moment vers les versions supérieures.



Issu de la version Full, ArchiTECH.PC® First Edition intéresse tous les concepteurs et les opérateurs désireux de retrouver, dans un seul et même logiciel, les outils de dessin 2D/3D, d'imagerie et de métré leur permettant d'assurer des missions complètes pour leurs clients.

Gestion des vues automatisée

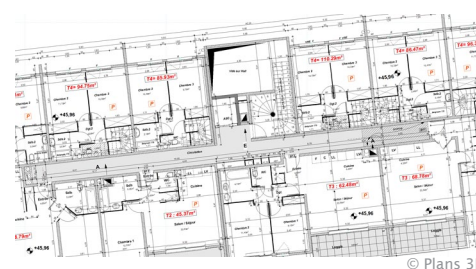
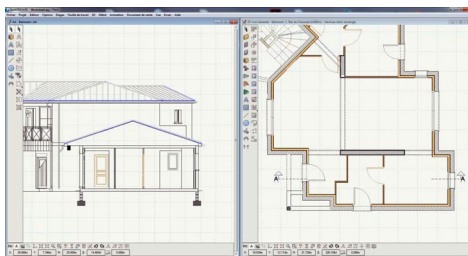
Le projet se construit autour des vues 2D et 3D interactives. Une vue peut être un plan de masse, un plan d'exécution, un plan de niveau complet ou une partie de celui-ci, un détail particulier, une image de synthèse, une coupe ou une façade, un document de vente, etc.

il est possible de créer autant de vues que vous le souhaitez, les disposer séparément sur des feuilles d'impression ou les fusionner.

Propriétés des vues

Les vues disposent de paramétrages spécifiques automatisant la gestion des projets.

L'échelle du dessin peut être différente d'une vue à l'autre, par exemple afin de montrer le plan d'exécution au 1/50^e dans une vue en 2D, et au 1/250^e dans le plan de masse.



De même, la gestion des calques permet des éditions instantanées par corps d'état en n'affichant que les

informations utiles au destinataire de chaque lot.

Une interface simple et intuitive

Vous disposez d'outils facilement identifiables (*Mur, Dalle, Toit, Porte, Fenêtre, Escalier...*) et vous dessinez exactement comme vous construisez. L'ensemble des vues est contenu dans un seul et même fichier.

Importation/exportation

ArchiTECH.PC® First Edition exporte dans les principaux formats d'échange : DXF, DWG, PDF, JPG, BMP, TIF, WRL, VRML... et IFC (*en cours de développement*).

Option Devis, métré

À partir de la maquette 2D/3D de votre projet, cette option permet de réaliser le descriptif quantitatif estimatif des ouvrages (*DQE*), la notice descriptive (*45.1*) et le cahier des clauses techniques particulières (*CCTP*) dans les logiciels de devis du marché français, ainsi que dans Word®, Excel®, Project® et LibreOffice®.

- Décomposition hiérarchique des devis en phases d'ouvrages (*lots, chapitres, sections, articles...*).
- Base de données en interaction avec les différentes vues. Toute modification du projet entraîne l'actualisation automatique des quantités.
- Modification possible des ouvrages.
- Possibilité de traiter les ouvrages en déboursé sec (*matériaux, main-d'œuvre, etc.*).
- Personnalisation de la mise en page des documents : entêtes, corps et pieds de pages.

Option Relevés de chantiers, réhabilitation, restauration

Cette option, compatible Bluetooth®, permet de réaliser tout type de relevé 2D/3D extérieurs ou intérieurs.

- Le croquis dessiné à main levée dans ArchiTECH.PC® First Edition s'ajuste automatiquement à chaque donnée provenant d'un laser-mètre ou d'une station Leica® Builder.

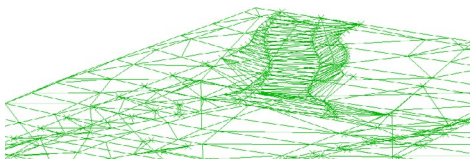


- **Escaliers multifformes :**
 - Positionnement d'escaliers par le dessin de leur ligne de foulée et/ou de contour.
 - Ajustement des marches et réglage de leur balancement.
 - Modification du dessin des contours ou des lignes de foulée.
- **Toitures passant par trois points :**
 - Relevés de toitures avec un laser-mètre à partir du sol.
 - Pente reconstituée par le relevé de trois points d'altitude du toit.
- **Redressement de perspectives sur photos :**
 - Transformation de photographies de bâtiments (*vus en perspective*) en vues géométrales (*façades en élévation*) avec mise à l'échelle.



Option Terrain

La modélisation d'un terrain se fait au moyen de points ou de courbes de niveaux. Elle peut aussi être réalisée automatiquement par l'importation d'un fichier de points saisis au moyen d'un théodolite. Un maillage, visible en 2D et en 3D, est alors généré automatiquement entre les différents points d'altimétrie.



L'utilisateur peut ensuite créer des plateformes horizontales ou inclinées, leur appliquer des textures, et obtenir les cubatures de déblais et remblais afin de renseigner ses devis.

Option Imagerie

Parce qu'elle utilise les dernières technologies de rendus en matière de simulations photoréalistes, cette option offre un avantage déterminant pour la présentation de projets à vos clients ou lors d'un concours.

- **Rendus par illumination globale :**
 - Gestion des lumières directes

(*sources lumineuses*) et indirectes (*incidence des rebonds de rayons lumineux sur les différentes surfaces*).



- **Photo Match :**
 - Réalisation de photomontages très précis d'insertions dans le site grâce au calcul de la position de l'observateur à partir des points de fuites des photos utilisées à cet effet.



CONFIGURATION MINIMUM REQUISE :

- Windows® XP, Vista, 7, 8, Serveur 2008 et Serveur 2012 en 32 ou 64 bits
- Intel® Core i-7-4770 (3.40 GHz) ou équivalent
- SSD 120 Go, dont 400 Mo pour ArchiTECH.PC® et 7 Go pour les textures de l'option Render+
- HDD 500 Go pour les données
- 4 Go de mémoire vive (RAM)
- Résolution 1280x1024, 16 millions de couleurs
- Carte graphique NVIDIA® GeForce® GTX 760 de 2 Go dédiés
- Clavier, souris, imprimante avec pilotes d'impression Windows®

Pour plus d'informations, visitez www.edicad.com ou écrivez à info@edicad.com



EDICAD sarl - 31 rue des Pinsons
La Croix de Fer - 46000 CAHORS
Tél. : +33 (0)5 65 23 91 79
FAX : +33 (0)5 65 23 04 65

EDICAD, SoftCAD, ArchiTECH.PC, KutchCAD, PhotoMEASURE sont des marques déposées. Tous les autres noms de marques, produits ou appellations commerciales citées dans ce document sont la propriété de leurs détenteurs respectifs. EDICAD™ se réserve le droit de modifier les offres et les spécifications de ses produits, à tout moment et sans préavis, et ne saurait être tenue responsable des erreurs graphiques ou typographiques susceptibles d'apparaître dans le présent document. Illustrations non contractuelles.
© EDICAD™ 2015 - Tous droits réservés