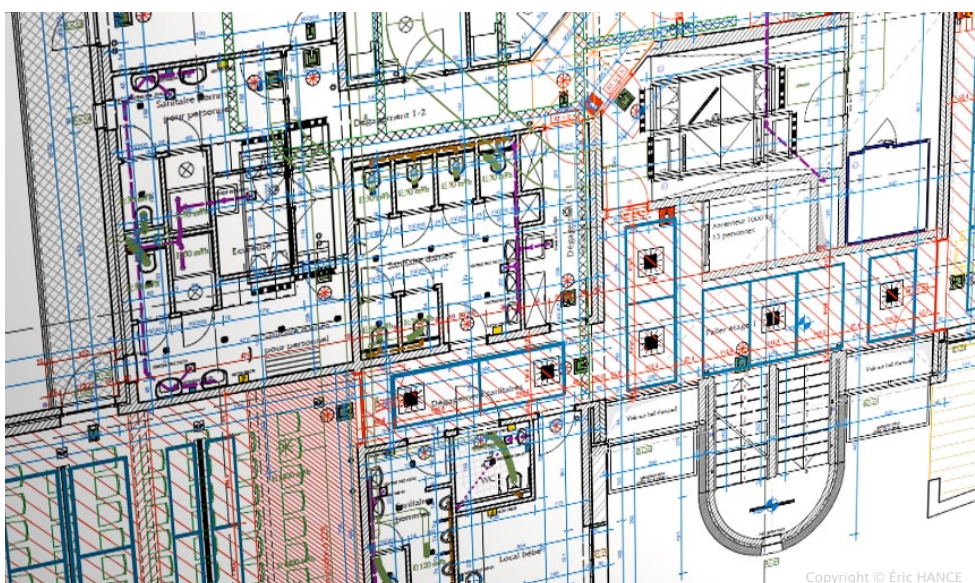


KutchCAD® 2015

Grâce à sa compatibilité avec plus de vingt logiciels de devis et métrés du marché, KutchCAD® 2015 est l'outil des professionnels aussi exigeants en matière d'efficacité lors de modifications, de traitement d'informations et de suivi de projets qu'à l'égard de la gestion des pièces écrites.

Réalisez vos métrés et devis à partir de la maquette numérique de vos projets. Dédié aux économistes, artisans, et entrepreneurs, KutchCAD® 2015 permet aussi de gérer les métrés, devis, CCTP et notices 45.1 de projets traités par des tiers.



Copyright © Éric HANCE

KutchCAD® 2015 importe les fichiers de projets traités par des tiers aux formats DXF, DWG, PDF, bitmaps, IFC (en cours de développement). Le logiciel est proposé en deux versions.

surfaces, volumes), générant ainsi le DQE dans le logiciel de devis du client. Des formules de calcul peuvent être créées pour obtenir le mètre d'éléments non dessinés sans avoir à les représenter.

KutchCAD® Lite

Cette version allégée propose, en lecture directe, le mètre d'ouvrages sélectionnés sur des vues en plans ou sur la maquette 3D. Les valeurs s'affichent dans une fenêtre qui se superpose à n'importe quel logiciel afin de copier/coller les quantités dans les cellules correspondantes du logiciel de devis.



KutchCAD® Full

Cette version peut être connectée aux bibliothèques de plus d'une vingtaine de logiciels de devis et métrés. Un ou plusieurs ouvrages de la bibliothèque peuvent être affectés aux différentes quantités reconnues par KutchCAD® (unités, longueurs,

• **Intégration totale des pièces écrites**
Les DPGF, CCTP et notices descriptives sont intégrées dans KutchCAD®. Le devis devient une vue de KutchCAD® au même titre qu'une vue 2D ou 3D. Les bibliothèques se créent directement dans KutchCAD® ou sont connectées à celui-ci en plug-in lorsqu'elles proviennent de logiciels de devis

interfacés avec lui.

Pour une saisie plus rapide ou pour une réorganisation des ouvrages en lots, chapitres et sous-chapitres, les bibliothèques peuvent être exportées vers Excel® et être réimportées après modification.

Les pièces écrites peuvent être consultées à partir de l'organisation du projet ou du menu contextuel appelant le modèle de devis. Ainsi, vous pouvez passer d'une vue 2D ou 3D au devis, et inversement, tout en gérant vos modifications en temps réel.

KutchCAD® dispose d'un générateur d'état interactif permettant la mise en pages et la personnalisation des pièces écrites (*logo, colonnes, sauts de pages, etc.*).

• Gestion des étages et des calques

Le métré issu de la maquette 3D n'a pas seulement vocation à réaliser un devis commercial. Les éléments du dessin peuvent être rangés dans différents calques et étages afin de gérer les approvisionnements du chantier par étage, par appartement, par pièce, par équipe (*travail à la tâche*), pour une durée de travaux déterminée (*travaux facturables dans le mois*).

• Redressement de perspectives sur photos

Transformation de photographies de bâtiments (*vus en perspective*) en vues géométrales (*façades en élévation*) avec mise à l'échelle afin de réaliser les métrés, dessin de calepinages, etc.



Des outils permettent de reconstituer le développé complet du bâtiment pour traiter l'ensemble des travaux sur une seule vue.

• Métré de charpentes

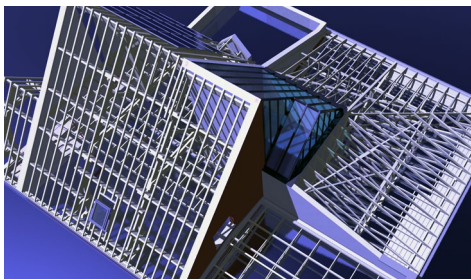
Des objets de la bibliothèque (*pannes, chevrons, liteaux*) peuvent être posés en une seule fois sur des pans de toitures selon des paramètres définis (*sections des pièces de bois, espacements, etc.*).

Cet outil permet de régler :

- Le point de référence de l'élément
- L'épaisseur du pan de toiture

- La distance totale entre deux points d'un pan de toiture
- Le décalage du premier élément
- Les intervalles, la quantité d'éléments souhaités, les chevêtres, etc.
- Le dernier intervalle.

D'autres éléments (*noues, arêtiers*) peuvent être ajoutés au coup par coup. De même, il est possible de modéliser des charpentes traditionnelles sur des coupes ou dans des vues 3D à partir d'éléments pré-enregistrés (*arêtiers, entrants, poinçons, contrefiches, blochets...*).



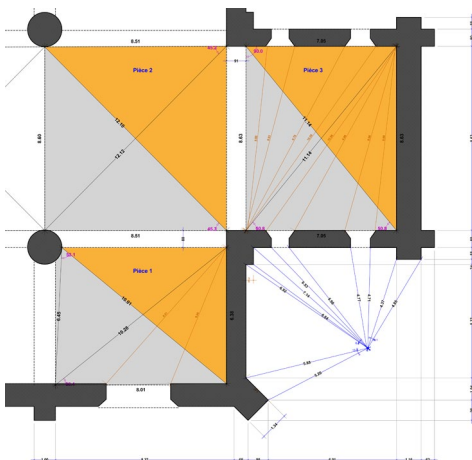
• Métré pour électriciens et plombiers

Un descriptif standard par pièce peut être enregistré en bibliothèque et produire un devis sans avoir à tracer le moindre symbole en 2D.

Le métré et le devis peuvent aussi être générés par le tracé des plans d'exécution, en indiquant la nature des équipements et leur position exacte. On peut également obtenir les linéaires de gaines, câbles et tubes.

• Relevés et métrés de bâtiments anciens

Partant d'un croquis représenté à main levée dans KutchCAD®, le dessin s'ajuste automatiquement à chaque donnée provenant du lasermetre ou de la station Leica® Builder (*appareils connectés en Bluetooth®*).



La levée des ouvertures, piliers et poteaux (*positionnement, largeur, hauteur*) peut se faire à partir d'un point unique, l'appareil de mesure étant alors fixé sur un trépied.

Le relevé des toitures se traite à partir

du sol, chaque pan étant reconstitué en mesurant l'altitude de trois points.

Pour les toitures complexes mesurées à partir du toit, le relevé se fait comme pour les pièces. Une fois l'altitude de la ligne d'égout ou de faitage connue, la saisie d'un troisième point du toit suffit au logiciel pour déduire la pente : les dimensions 3D seront conservées quelle que soit cette pente. Seule la vue en plan sera automatiquement modifiée en conséquence.

Évolutions possibles

KutchCAD® est issu du moteur de dessin d'ArchiTECH.PC® et a été développé à la seule fin de réaliser des métrés sur plans fournis par des tiers. Pour les économistes ou pour les entreprises du bâtiment qui souhaiteraient aussi produire des plans, réaliser des images de synthèse et des insertions dans le site, il est possible de faire évoluer KutchCAD® vers ArchiTECH.PC® First Edition afin de disposer des différentes options permettant de le personnaliser pour l'adapter à votre activité.

CONFIGURATION MINIMUM REQUISE :

- Windows® XP, Vista, 7, 8, Serveur 2008 et Serveur 2012 en 32 ou 64 bits
- Intel® Core i-7-4770 (3.40 GHz) ou équivalent
- SSD 120 Go, dont 400 Mo pour ArchiTECH.PC® et 7 Go pour les textures de l'option Render+
- HDD 500 Go pour les données
- 4 Go de mémoire vive (RAM)
- Résolution 1280x1024, 16 millions de couleurs
- Carte graphique NVIDIA® GeForce® GTX 760 de 2 Go dédiés
- Clavier, souris, imprimante avec pilotes d'impression Windows®

Pour plus d'informations, visitez www.edicad.com ou écrivez à info@edicad.com



EDICAD sarl - 31 rue des Pinsons
La Croix de Fer - 46000 CAHORS
Tél. : +33 (0)5 65 23 91 79
FAX : +33 (0)5 65 23 04 65

EDICAD, SoftCAD, ArchiTECH.PC, KutchCAD, PhotoMEASURE sont des marques déposées. Tous les autres noms de marques, produits ou appellations commerciales citées dans ce document sont la propriété de leurs détenteurs respectifs. EDICAD™ se réserve le droit de modifier les offres et les spécifications de ses produits, à tout moment et sans préavis, et ne saurait être tenue responsable des erreurs graphiques ou typographiques susceptibles d'apparaître dans le présent document. Illustrations non contractuelles.
© EDICAD™ 2015 - Tous droits réservés